

Praktisk information og nyttige tips

- Affald og genbrug hjemme hos dig
- Affald til genbrugspladsen
- Dit rene vand fra hanen
- Spildevandet i dit afløb

HURTIGT OVERBLIK



Affald og genbrug hjemme hos dig selv

Sortér dit affald til de forskellige beholdere:

- ✓ **Skraldespand** til madrester og andet husholdningsaffald,
- ✓ **Genbrugscontainer til pap, papir og blød plast**
- ✓ **Genbrugscontainer til dåser, flasker og hård plast**

Husk poserne til batteriboks og sparepære-boks

Put batterier og småt elektronik i en 4 liters frysepose og dine sparepærer i en anden. Bind knude på poserne og læg dem i boksene ved genbrugscontaineren. Kontakt din vicevært, hvis boksene mangler.

Medicinrester

- skal du aflevere enten på apoteket eller på genbrugspladsen.



På Genbrugspladsen

- ✓ **Sorter affaldet hjemmefra**
- ✓ **Vil du undgå myldretid, så kom på hverdage**
- ✓ **Flamingo og keramik skal altid afleveres på genbrugspladsen**
- ✓ **Madrester og andet husholdningsaffald må ikke tages med på pladsen**
- ✓ **I tvivl om, hvor affaldet skal hen?**
Find svar på arwos.dk/sorteringsguiden eller spørg på pladsen.
- ✓ **Benyt genbrugspladsen i Aabenraa uden for åbningstid**
Afløvr beton, tegl, hårde hvidevarer og haveaffald, når det passer dig. Kræver mobiltelefon uden hemmeligt nummer samt tilmelding på arwos.dk

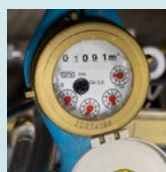


Vandet i din hane får du enten fra et privat vandværk eller Arwos

Bor du i eller omkring Aabenraa by får du som tommelfingerregel vand fra Arwos, mens resten af kommunen får drikkevand fra de lokale, private vandværker. Til gengæld får vi alle rensset vores spildevand af Arwos.

Hvordan og hvornår betaler jeg?

- ✓ Bor du til leje, betaler du for affald og genbrug via din husleje. Mange steder betaler du også automatisk for dit vand og spildevand via huslejen, og du hører derfor hverken fra Arwos eller et privat vandværk.
- ✓ Har du egen vandmåler og afregner direkte med Arwos, får du en regning to gange om året - i marts og september.
- ✓ Regningen er et aconto beløb, der er beregnet på baggrund af dit forbrug sidste år.
- ✓ Sammen med marts-regningen modtager du en opgørelse over dit årsforbrug.



Vandmåleren sidder monteret på et vandrør.



Skal du flytte?

Hvis du afregner dit vandforbrug direkte med Arwos

- skal du som hovedregel, når du flytter ud:

- ✓ Aflæse vandmåleren sammen med din udlejer for at få lavet en flytteopgørelse.
- ✓ Sende oplysningerne pr. mail til afregning@arwos.dk eller pr. brev til Arwos, Forsyningsvejen 2, 6200 Aabenraa eller indberet dem direkte på arwos.dk

Hvis du betaler dit vandforbrug via huslejen

- skal du intet foretage dig i forhold til Arwos, når du flytter.

Find mere info om flytning på arwos.dk/flytning

Udgivelse: April 2018
Totaloplag: 16.000 (hus) + 4.000 (etagebolig)
Design og tekst: Commocean
Tryk: Toptryk Grafisk
Svanemærket tryksag
Udgiver: Arwos
Der tages forbehold for fejl og ændringer.

NYT!
FRA 1/5

Fra den 1. maj kan du aflevere dit hullede og udslidte tøj i din genbrugscontainer til pap og papir

Læg tøj og tekstiler i den særlige pose, du får fra Arwos, og put posen i genbrugsbeholderen til pap og papir. Så bliver det genbrugt som fyld i bilsæder, lydisolering i vaske-maskiner eller måske tæpper til hjemmets firbenede beboere.

Velkommen til årets Arwos håndbog

Gør-det-selv med nyt genbrugsbyggemarked. Åbner 26. marts 2018

NYT!
FRA 26/3



Som en del af genbrugsbutikken i Padborg finder du det nye genbrugsbyggemarked. Markedet byder både på godt genbrugsværktøj og masser af materialer - fra brædder og paneler til beslag og lægter. Du kan også aflevere de materialer, du ikke selv skal bruge, og som andre kan få glæde af.



Affald og genbrug hjemme hos dig

| | |
|--|---|
| Affaldssortering | 4 |
| Sorteringsguide til genbrugsbeholderne | 6 |
| Ny tøj- og tekstilordning | 7 |
| Batteriboks og Sparepærebox | 8 |
| Skraldespanden | 9 |



På genbrugspladsen

| | |
|---|----|
| Affald, du skal på genbrugspladsen med | 10 |
| Genbrugsbutikker og genbrugsbyggemarked | 12 |
| Åbningstider og adresser | 16 |



Dit drikkevand og spildevand

| | |
|---------------------------------------|----|
| Dit drikkevand fra hanen | 14 |
| Dit spildevand | 15 |
| Huskeliste, hvis du skal flytte | 2 |



Når du bor i lejlighed, har du typisk adgang til tre forskellige containere: En skraldespand til madrester og andet husholdningsaffald, en genbrugscontainer til pap, papir og blød plast og endelig en genbrugscontainer til dåser, flasker og hård plast. For det meste er det logisk, hvilken container dit affald skal i – men en gang imellem kan tvivlen melde sig.

HVOR ER DET NU LIGE, DET SKAL SMIDES HEN?



1. Pizzabakker og mælkekartoner – skal i SKRALDESPANDEN

Det samme gælder for juicekartoner - og for poser og emballage med madrester.



2. Posen med dåser skal tømmes - og husk, at dåserne og den tomme pose skal i HVER SIN GENBRUGSBEHOLDER

Dåser og glas sorteres maskinelt. Hvis der er poser med, stopper hele maskineriet – og tit må meget smides ud.



3. Batterier er farligt affald, som ikke må smides i skraldespanden. De skal smides i BATTERIBOKSEN

Christoffer Breitenkamp, Aabenraa

Jamen pizzabakken er jo af pap, så jeg troede den kunne genbruges

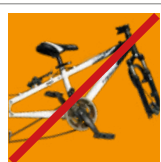
Hvad sker der, når skraldespandsaffald havner i genbrugsbeholderen

Hvis der kommer rester af mad og væske i genbrugsbeholderen, ødelægger det alt det rene og tørre pap og papir, det kommer i berøring med. Heller ikke glas, hård plast eller dåser kan genbruges, hvis det ender sammen med madresterne.

Som tommefingerregel er det derfor værd at huske på, at alt hvad der kan fordærves, rådne eller mugne, skal i skraldespanden.

CHRISTOFFER er 26 år og bor i lejlighed i Aabenraa. Han har vundet DM i hiphop rigtig mange gange og også kvalificeret sig til VM adskillige gange. Senest har Christoffer haft drønende travlt med TV-showet "Danmark har talent". Med andre ord har Christoffer nok at se til, så en hurtig pizza er en ofte benyttet løsning på tidsproblemet.





Nej tak til:

Stort affald
→ På genbrugsplads
hvis det er over
50 cm



Pizzabakke
→ I skraldespand



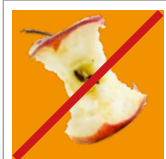
**Karton fra
drikkevarer**
→ I skraldespand



**Ikke rengjort
emballage**
→ I skraldespand



**Pære/ Batteri /
Småt elektronik**
→ I hver sin pose
på låget



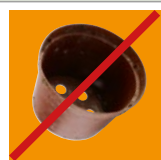
**Uhygiejnisk
affald / Mad**
→ I skraldespand



Flamingo
→ På genbrugsplads



**Porcelæn
og keramik**
→ På genbrugsplads



**Plast-
urtepotte**
→ I skraldespand

HVAD MÅ KOMME I GENBRUGSBEHOLDERNE?

- Tør og rengjort emballage
- Tøm posen med flasker, dåser og aviser
- Skil forskellige slags emballager ad



De hårde typer

GLAS
HÅRD PLAST
METAL



De bløde typer

PAPIR
PAP
BLØD PLAST
TEKSTILPOSE

BRUG DEN NYE TEKSTILPOSE

- Altid rent og tørt tøj
- Max. 5 kg pr. pose
- Tekstilposen lægges i genbrugsbeholderens rum til pap og papir

Ja tak til:

- ✓ Hullet og udslidt tøj
- ✓ Stof, duge, lagner og andre tekstiler
- ✓ Bamser og tøjdyr (uden elektronik)
- ✓ Sko, tasker og bæltter

Nej tak til:

- Tøj og tekstiler, der stadig kan bruges af andre eller sælges igen

NYT!
FRA 1/5



HVAD MÅ KOMME I BOKSENE?

- Brug fryseposer på max 4 liter
- Bind knude på poserne
- Kan du ikke finde boksen, så spørg din vicevært eller udlejer



I BATTERIBOKSEN:



I SPAREPÆREBOKSEN:



HVAD SKAL I DIN SKRALDESPAND?

- Bind knude på skraldeposen, så holder du fluerne væk

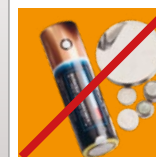


Nej tak til:



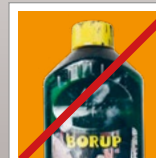
Sparepærer og lysstofrør

→ I en pose på låget



Batterier og småt elektronik

→ I en pose på låget



Olie- og kemikalierester

→ På genbrugsplads

NICK SARAUW og hans kone Lena bor i en lejlighed i Padborg. Til lejligheden hører et lille kælderrum, så ikke alt kan gemmes til senere brug. I stedet køres f.eks. stort elektronik og udtjente møbler på genbrugspladsen – dog ikke Lenas anlæg og heller ikke maleriet, der er malet af Nicks farfar. Det har fået lov til at hænge i gæsteværelset, selvom Lena ikke er begejstret.

Nick Sarauw, Padborg

Store ting kører vi altid på genbrugspladsen med – men desværre vil Lena ikke lade mig tage hendes store hi-fi anlæg med...



På genbrugspladsen kan du komme af med alt det, der ikke skal i containerne derhjemme, uanset om det er stort eller småt. Det kan f.eks. være alt fra kemikalier og flamingo til CD'er og videobånd samt ting og sager til genbrugsbutikkerne. Spørg din vicevært, om I har en trailerlåneordning i boligforeningen. Eller lån traileren af en ven, der også vil tage med på pladsen, hvis du skal løfte store, tunge ting.

Find adresser og åbningstider på bagsiden!

DIT STORE AFFALD SKAL PÅ GENBRUGSPLADSEN



1. Over 50 cm, så skal det på genbrugspladsen

– det gælder også det store pap og flamingo, som den nye sofa, TV eller højttalere har været pakket ind i. Spørg personalet på pladsen, hvis du er i tvivl om, hvilken container dit affald skal i. Mindre end 50 cm? Er du i tvivl, så tjek sorteringsguiden på arvos.dk.

2. Mon andre kan få glæde af højttalerne?

Husk at aflevere de ting og sager, som andre vil kunne bruge, til direkte genbrug. Har du først smidt tingene i en anden container, fisker vi den ikke op igen.



3. Kun klare sække

Pak dit affald i klare plastiksække, så genbrugsvejlederne kan se, hvad der i sakkene, og hjælpe dig med sortering.



Find butikkernes adresser og åbningstider på bagsiden!

GØR ET GODT KØB I GENBRUGSBUTIKKERNE OG DET NYE GENBRUGSBYGGEMARKED

NYT!
FRA 26/3

Skal kolonihaven eller campingvognen piftes op? Så giv dig god tid til at snuse rundt efter genbrugsguld. Det gør boligstylist Nancy Gerber, der både finder inspiration og masser af ting og sager i Arwos' genbrugsbutikker og nye genbrugsbyggemarked.

Tæppe
Fra 15 kr

**KURV
TIL TÆPPER
ELLER LAMPE**
FRA 50 kr

**TALLERKNER
OG EN KOP TIL
FYRFADSLYS**
FRA 5 kr

**2 BUKKE
TIL ET BORD**
FRA 50 kr

Nancy købte i alt ind for 220 kr.

For ganske få midler fik Nancy nogle gode varer, der er med til at give kolonihavehuset et hyggeligt og moderne look.

Gamle bukke til nyt bord i kolonihavehuset

I det nye genbrugsbyggemarked ved butikken i Padborg fandt Nancy to gamle bukke. De passer perfekt under en marmorplade, hun længe haft stående.

Følg genbrugsbutikkerne på Facebook og bliv tippet, når der er temadage

Der er rift om varerne, når genbrugsbutikkerne slår dørene op for Design-dag, Black Friday, Starwars-dag eller andre af årets temadage. Følg med på Facebook og bliv tippet i god tid.

Nancy er spændt på at se, hvad den orange stol kommer til at koste, når den sælges på Design-dagen 5. maj i Padborg.



Nancy Gerber
“ Du kan spare mange tusinde kroner ved at købe genbrugsvarer. For ting behøver hverken at være nye eller dyre for at skabe det helt rigtige og personlige look ”

Hvis du synes, du har set Nancy Gerber før, er det sandsynligvis i TV SYDs program 'Kolonihaven'. I programmet forvandler Nancy og hendes mand Gert et gammelt kolonihavehus til deres helt eget ferieparadis - på blot 90 dage.



RENT OG VELSMAGENDE DRİKKEVAND

Direkte fra den dybe undergrund til din vandhane



Bare drik løs af det rene guld fra undergrunden

Aabenraas vand er ikke kun Danmarks mest velsmagende – kvaliteten er også langt højere end flaskevand. Hvert år foretages talrige analyser af drikkevandet for at sikre, at du altid har sundt og rent vand i hanen. På arwos.dk kan du løbende se analyseresultaterne.

Vand på flaske er mindst 56 gange dyrere end vandet fra din hane

Køber du en liter flaskevand i supermarkedet, koster den billigste omkring 4,50 kr. En liter vand fra din hane koster 8 øre. Det er 56 gange billigere – regn bare efter.

Tilmeld det rigtige mobilnummer, så vi kan sende dig en sms

...hvis vi er nødt til at lukke for vandet, eller der opstår andre driftsforstyrrelser. Alle numre registreret på din adresse får automatisk en sms, og du kan let til- og framelde numre på arwos.dk



Søren Bonde Stenger

“Der er rigeligt at se til, når man er på barsel! Så det sidste, jeg har lyst til at bøvlle med, er et stoppet toilet”

Gør som Søren og undgå klamme oplevelser

Det er noget værre bøvl, når toiletet stopper – og de fleste af os, der har prøvet det, synes nok også, at det er ret klamt. Men heldigvis er det nemt at undgå.

Du skal blot huske, at der kun er tre ting, der må komme i toiletet:

- 1 og 2 er det, der er kommet ud af dig.
- 3 er det papir, du har brugt.

Så brug skraldespanden til alt det andet – uanset om det er vådservietter, engangsvaskeklude, vatrondeller, kattegrus, vatpinde eller indkaldelsen fra tandlægen.

SØREN og sønnen Jordan har du måske set i TV-programmet "Mænd på barsel – på grænsen". Søren har både styr på puslebord, bleskift og huskeregler for; hvad der må komme i toiletet. Derfor har han en stor skraldespand på badeværelset til Jordans bleer og alt det andet, der ikke må komme i toiletet.



Åbningstider og adresser

Arwos Kundeservice

Tlf. 76 93 00 00

Forsyningsvejen 2, 6200 Aabenraa

Man-tors: 8 - 16

Fredag: 8 - 13

arwos.dk

Find svar på nettet Åben døgnet rundt

facebook.com/arwoservice - spørg bare løs

Ved kloak- eller vandledningsbrud i Arwos' forsyningsområde

Kontakt Arwos Tlf. 76 93 00 00

Man-tors: 8 - 16

Fredag: 8 - 13

Kontakt Falck Tlf. 70 22 03 66

Uden for Arwos' åbningstider

Arwos håndbogen omdeles til alle husstande i Aabenraa kommune. Håndbogen udkommer i to udgaver, hvoraf denne specifikt henvender sig til beboere i lejligheder. Ønsker du i stedet versionen til huse, kan du hente den i en af vores genbrugsbutikker eller kontakte Kundeservice på tlf. 76 93 00 00 og få den tilsendt.

Genbrugspladser

Aabenraa Forsyningsvejen 2, 6200 Aabenraa
 April-sept. Man-fre: 8 - 18 | Lør-søn: 8 - 17
 Okt.-marts Man-fre: 8 - 17 | Lør-søn: 8 - 17

Padborg Visherredsvej 1, 6330 Padborg
 Man-fre: 10 - 17 | Lør-søn: 10 - 17

Tumbøl Tumbøl Møllegade 1, 6200 Aabenraa
 Man,ons,fre: 10 - 17 | Lør: 10 - 17

Kliplev Potterhusvej ved nr. 3, 6200 Aabenraa
 Tirs,tors: 10 - 17 | Søn: 10 - 17

Kobro Slogsåvej 20, 6372 Bylderup Bov
 Man,ons,fre: 10 - 17 | Søn: 10 - 17

Mini-genbrugspladser

Løjt Dybvighovedvej 30, 6200 Aabenraa
 Hele året: Søn: 10 - 13
 Uge 14-42 Ons: 13 - 15 | Søn: 10 - 13

Stubbæk Dybkærvej 1, 6200 Aabenraa
 Hele året: Søn: 14 - 16
 Uge 14-42 Ons: 10 - 12 | Søn: 14 - 16

Alle genbrugspladser holder lukket følgende datoer: 24., 25., 26. og 31. december 2018 og 1. januar 2019.

Genbrugsbutikker

Genbrugsbutik

Aabenraa Forsyningsvejen 2, 6200 Aabenraa
 Man-fre: 10 - 17 | Lør-søn: 10 - 17

Lukket følgende datoer:
 24. december 2018 - 1. januar 2019,
 begge dage inklusiv.

Genbrugsbutik med genbrugsbyggemarked

Padborg Visherredsvej 1, Bov, 6330 Padborg
 Man-fre: 10 - 17

Lukket følgende datoer:
 29. og 30. marts, 2. april, 27. april, 21. maj og
 24. december 2018 - 1. januar 2019,
 begge dage inklusiv.



Tømning i helligdagene

Helligdagene i 2018 betyder, at nogle tømningsdage ændrer sig.

Alle andre dage tømmes der normalt.

| Tømning ved Kristi himmelfart | | | |
|-------------------------------|-----------------|---------|------------------|
| Uge | Normal tømning: | | Tømmes i stedet: |
| 19 | Torsdag | 10. maj | Fredag 11. maj |
| | Fredag | 11. maj | Lørdag 12. maj |

| Tømning ved jul og nytår | | | |
|--------------------------|-----------------|----------|------------------|
| Uge | Normal tømning: | | Tømmes i stedet: |
| 52 | Mandag | 24. dec. | Lørdag 22. dec. |
| | Tirsdag | 25. dec. | Mandag 24. dec. |
| | Onsdag | 26. dec. | Torsdag 27. dec. |
| | Torsdag | 27. dec. | Fredag 28. dec. |
| | Fredag | 28. dec. | Lørdag 29. dec. |
| 1 (2019) | Tirsdag | 1. jan. | Onsdag 2. jan. |
| | Onsdag | 2. jan. | Torsdag 3. jan. |
| | Torsdag | 3. jan. | Fredag 4. jan. |
| | Fredag | 4. jan. | Lørdag 5. jan. |

Generalforsamling i Arwos

23. maj 2018

Kom med til åben generalforsamling i Arwos Holding og datterselskaber 23. maj 2018. Tilmeld dig pr. mail til arwos@arwos.dk eller pr. telefon på 76 93 00 00.